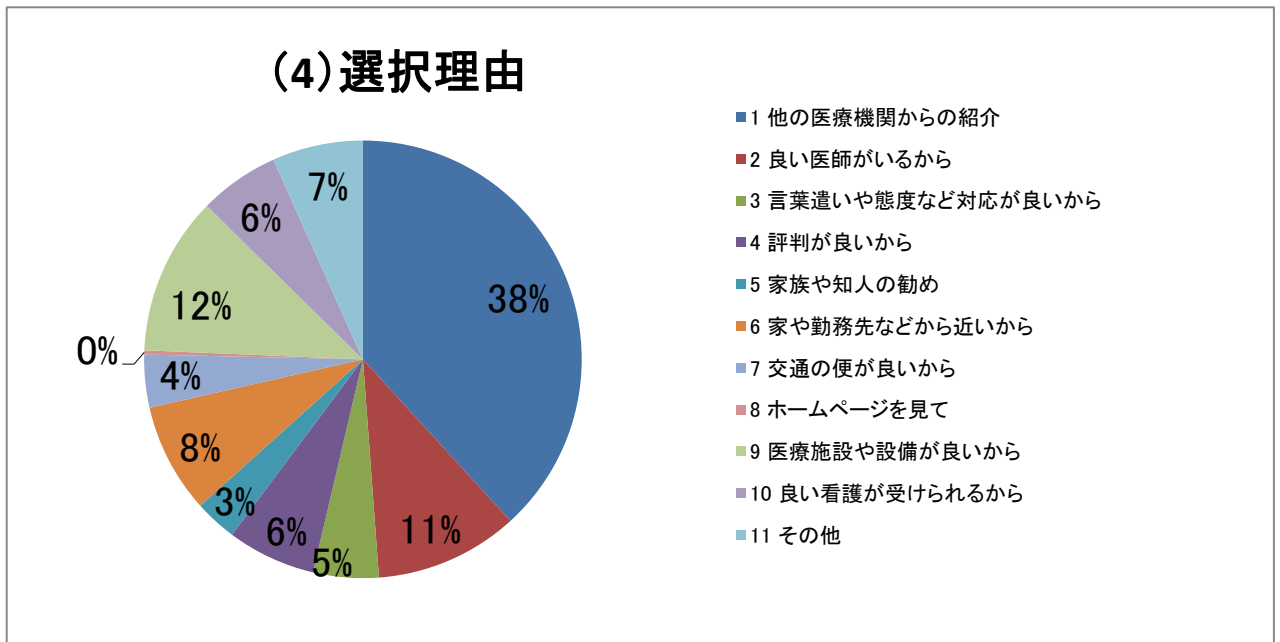
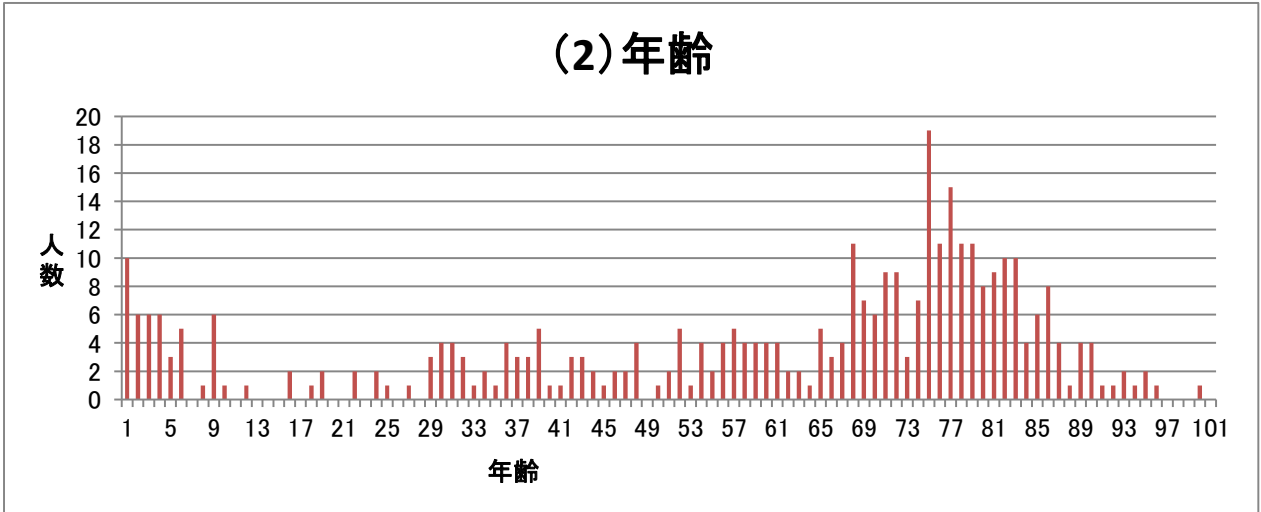
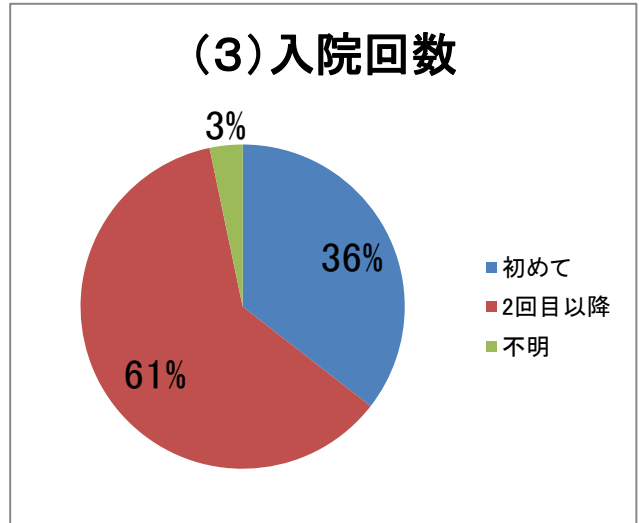
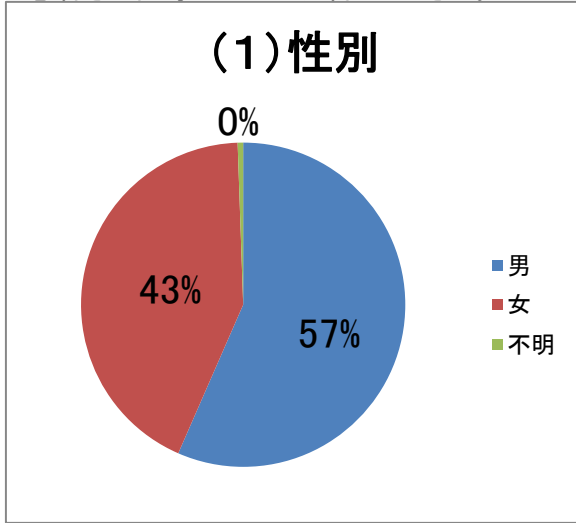


2023年9月25日～10月8日入院アンケート集計結果

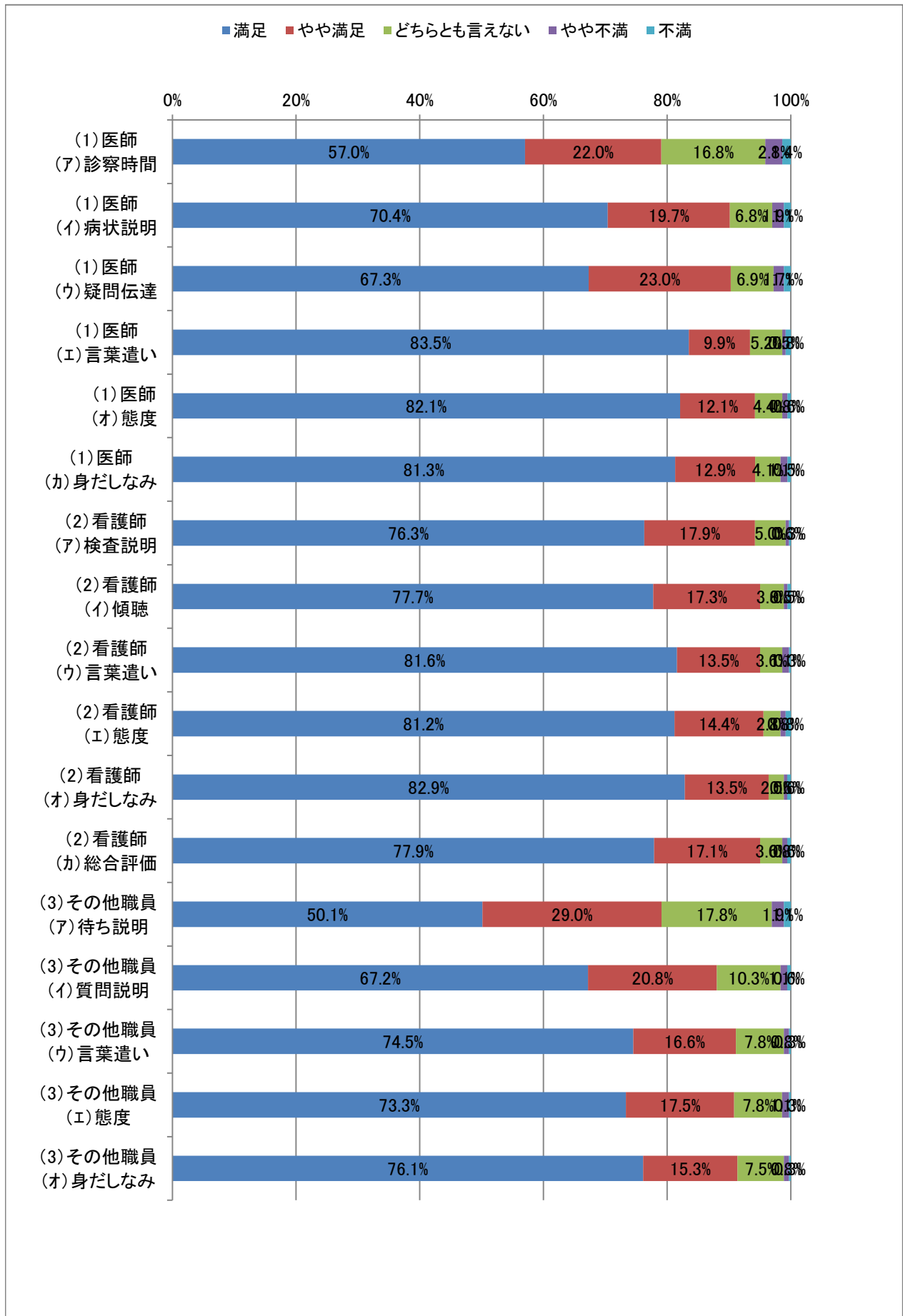
配布数	回収数	回収率
409	345	84.4%

1. 患者さん自身についてお答えください。



2023年9月25日～10月8日入院アンケート集計結果

2. 当院に関して率直なご意見を伺います。



2023年9月25日～10月8日入院アンケート集計結果

