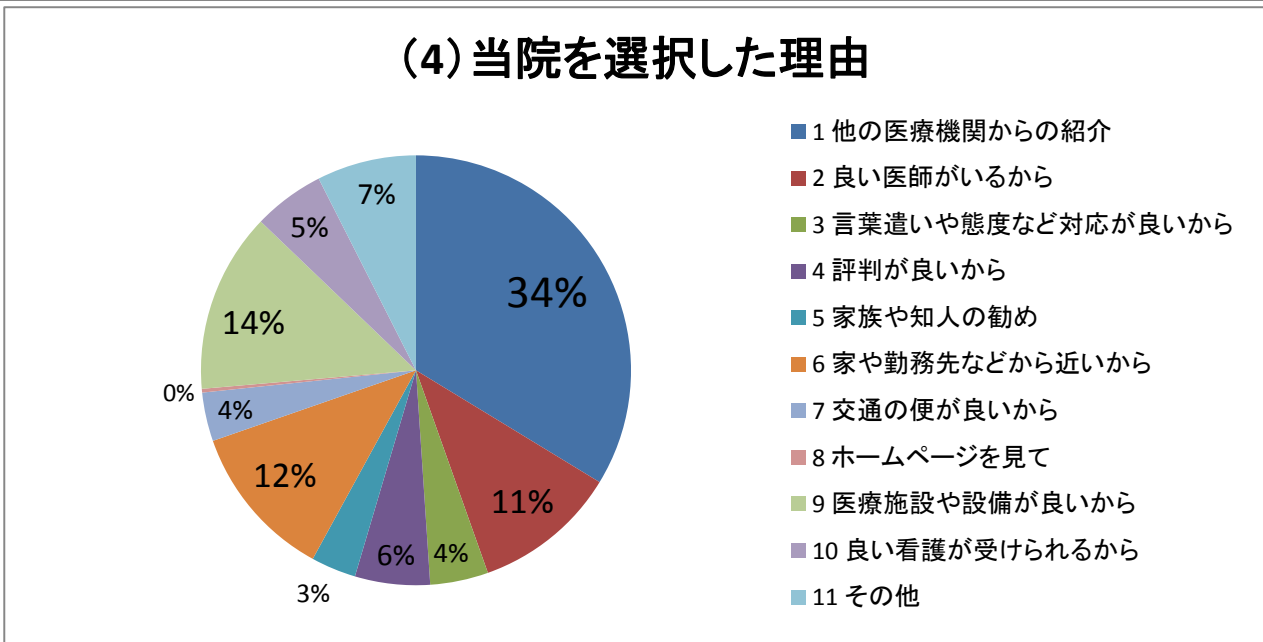
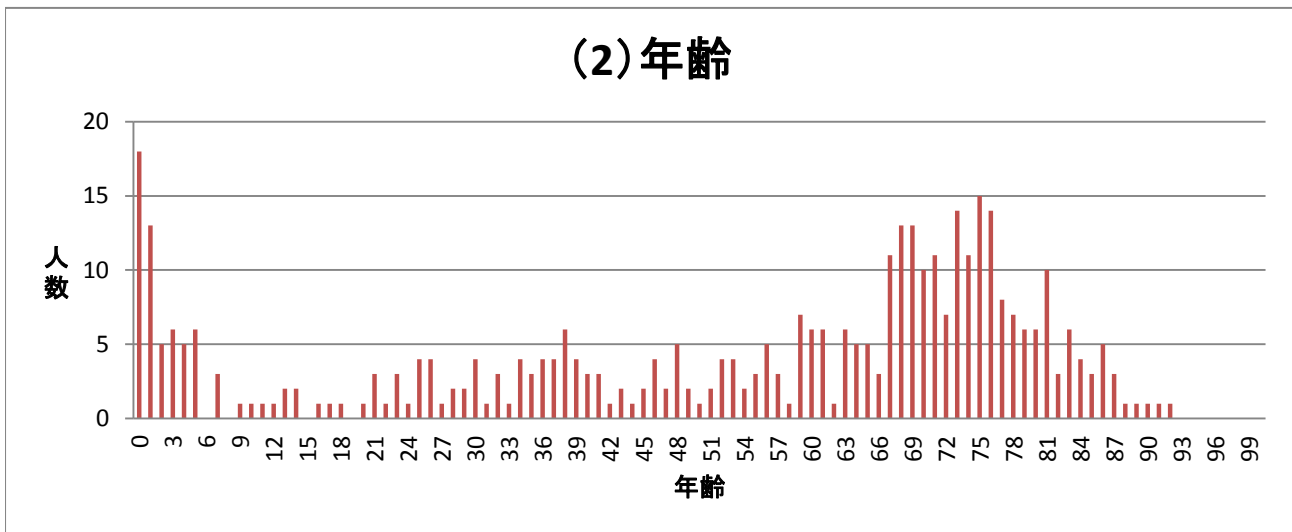
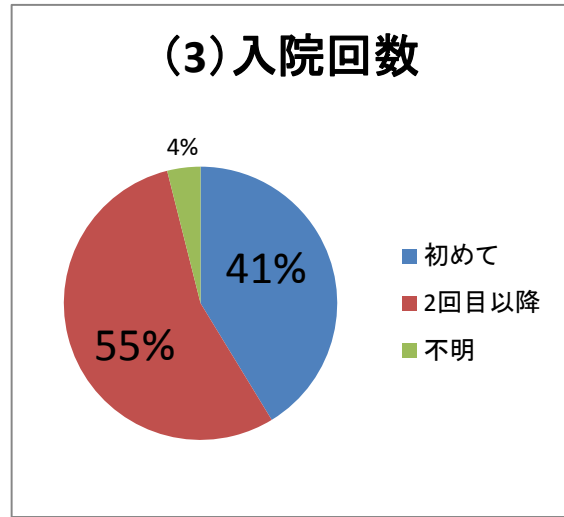
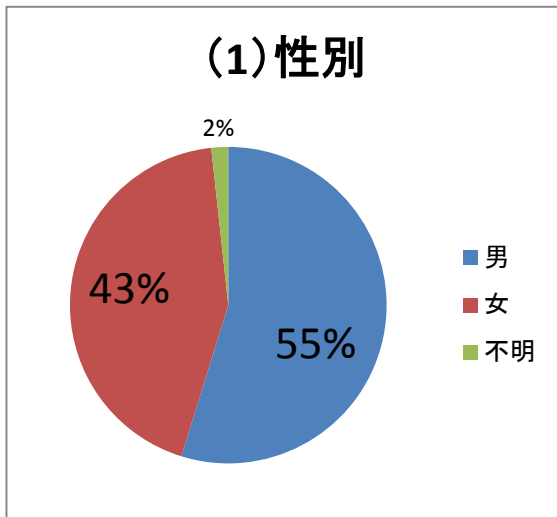


平成29年9月4日～9月17日入院アンケート集計結果

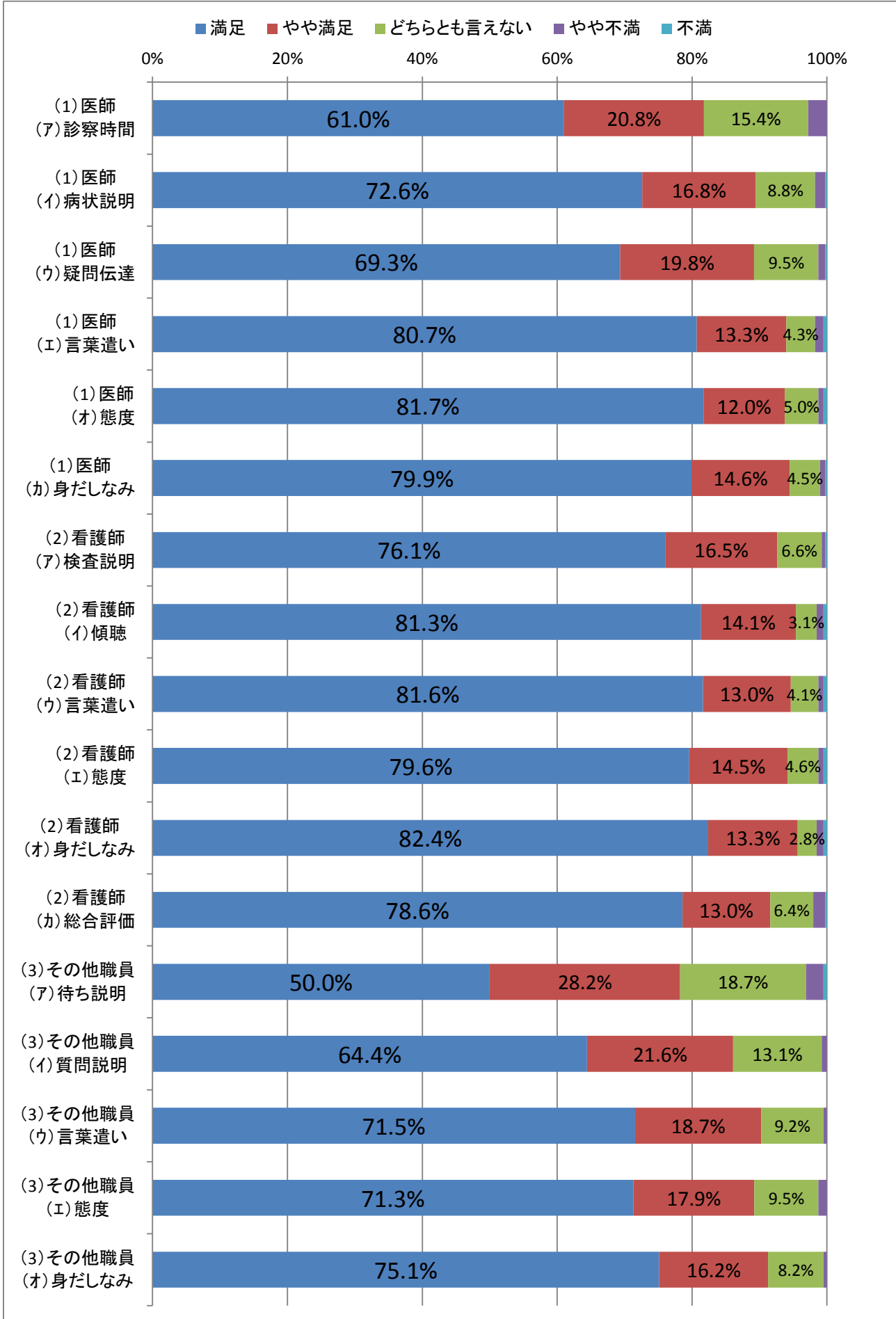
配布数	回収数	回収率
503	407	80.9%

1. 患者さん自身についてお答えください。



平成29年9月4日～9月17日入院アンケート集計結果

2. 当院に関して率直なご意見を伺います。



平成29年9月4日～9月17日入院アンケート集計結果

