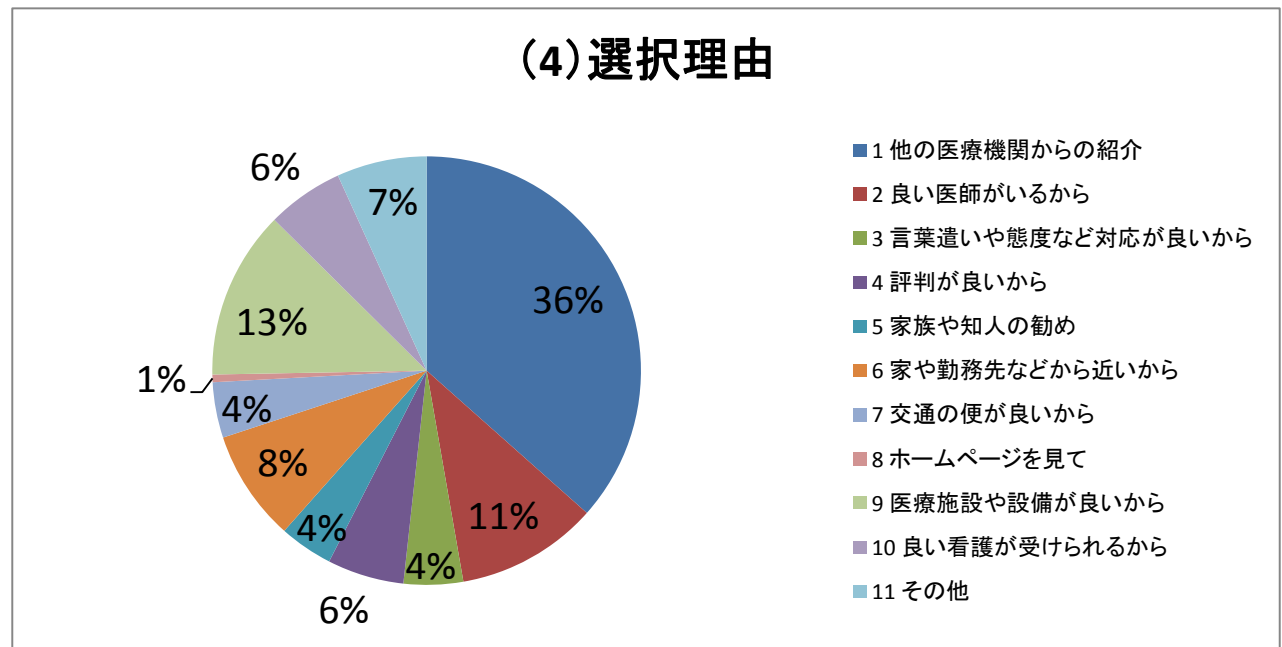
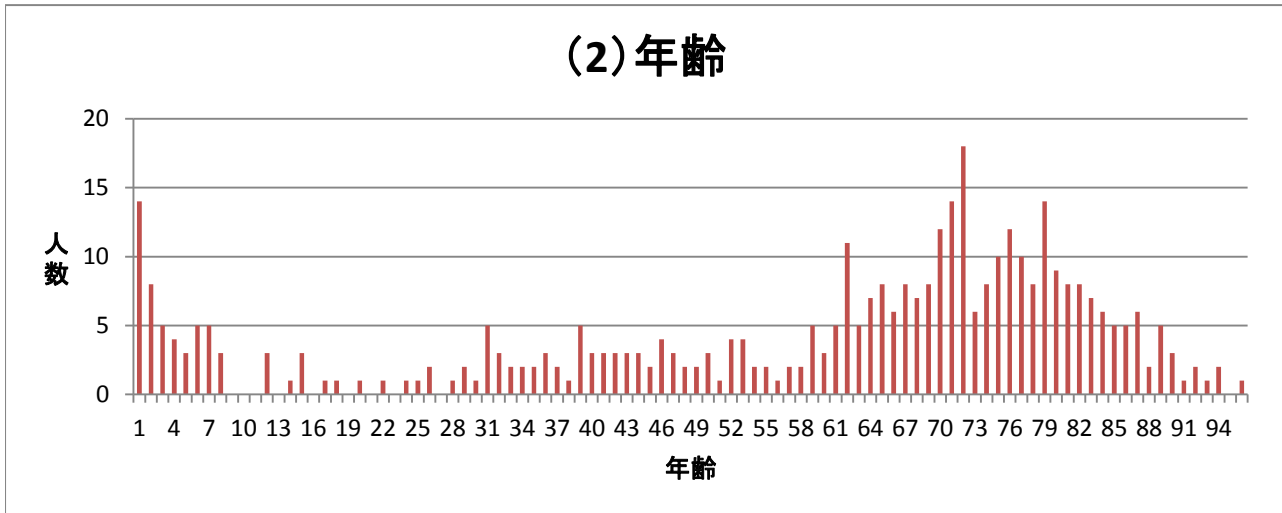
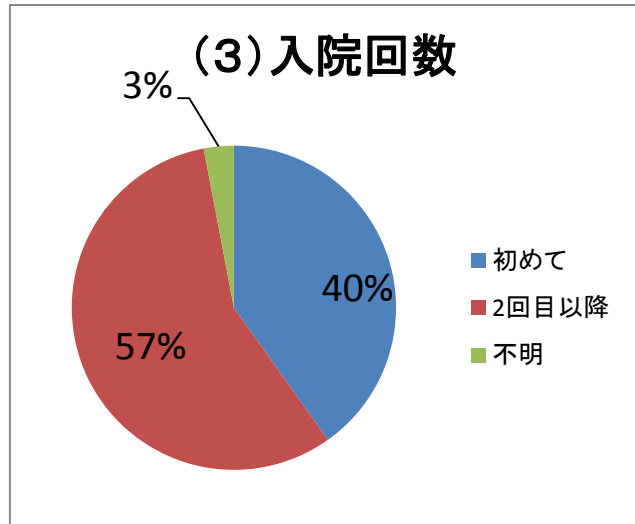
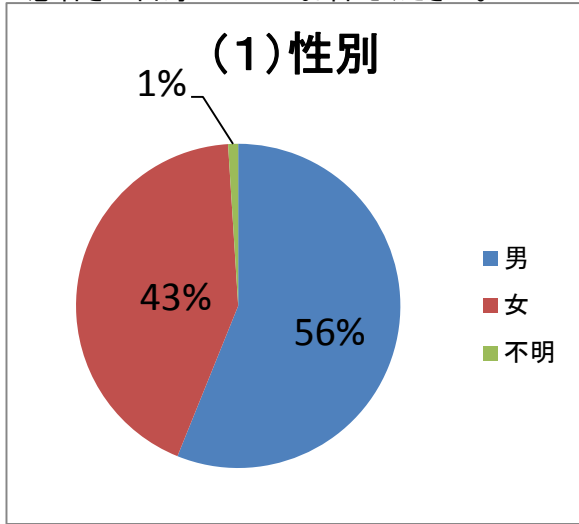


平成30年6月11日～6月24日入院アンケート集計結果

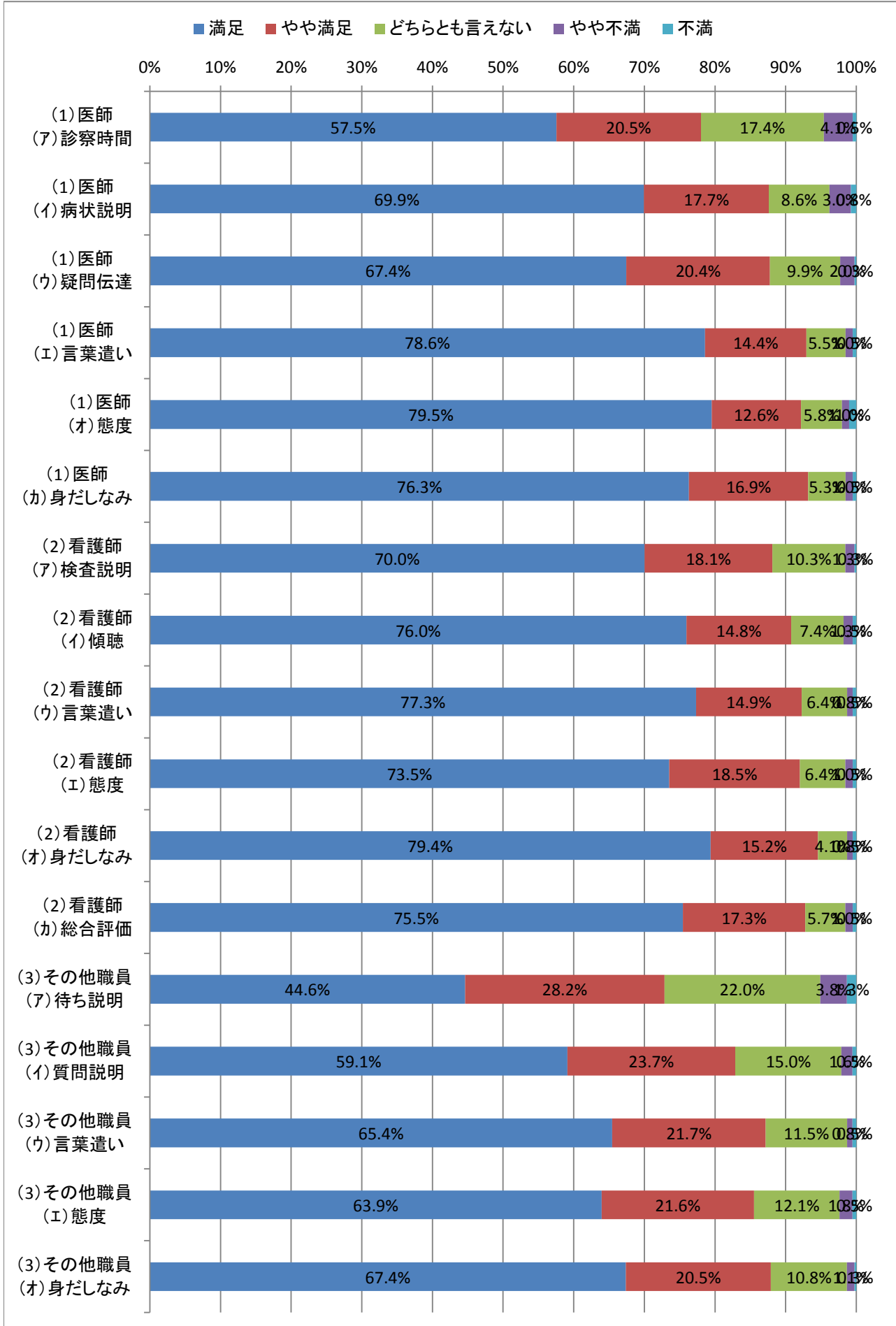
配布数	回収数	回収率
489	401	82.0%

1. 患者さん自身についてお答えください。



平成30年6月11日～6月24日入院アンケート集計結果

2. 当院に関して率直なご意見を伺います。



平成30年6月11日～6月24日入院アンケート集計結果

